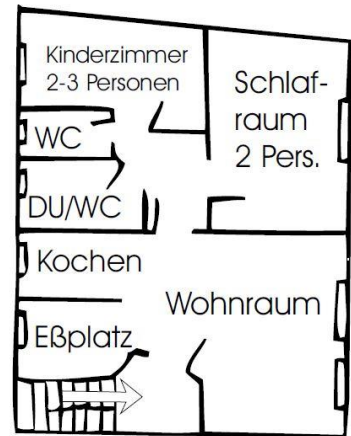


Die Ferienwohnung Nr. 9

Für unsere wunderbar helle Atelierwohnung haben wir das Dachgeschoß im ländlichen Stil ausgebaut. Es besteht ein eigener Treppenaufgang zu der für 4-5 Personen prima geeigneten Wohnung. Die Wohnung hat ca. 75 m².



(Bei Bedarf für zusätzliche Personen ist der Wohnraum auch zum Schlafen nutzbar)

