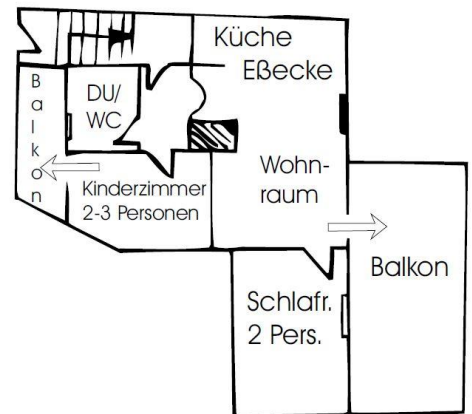


Die Ferienwohnung Nr. 7

Diese Wohnung befindet sich im 1. OG eines alten Verbindungsbaues zwischen Haus und Scheune. Sie verfügt über einen separaten Eingang und ein eigenes Treppenhaus. Viele urtümliche Elemente wurden beim Bau dieser Ferienwohnung erhalten und stilvoll integriert. Mit einer Wohnfläche von 70 m² ist sie für 4-5 Personen (einschl. Kindern) bestens geeignet.



(Bei Bedarf für zusätzliche Personen ist der Wohnraum auch zum Schlafen nutzbar)

