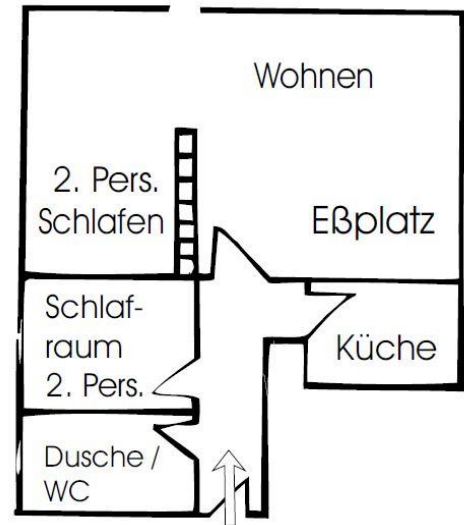


Die Ferienwohnung Nr. 2

Hier handelt es sich um eine urgemütliche Studiowohnung, die mit viel Holz im Fachwerkgiebel des Dachgeschosses eingebaut ist. Diese Wohnung ist ca. 60 m² groß und ist für 2-4 Personen gut geeignet.

Ein echter Geheimtipp mit Blick über das ganze Dorf!



(Bei Bedarf für zusätzliche Personen ist der Wohnraum auch zum Schlafen nutzbar)

